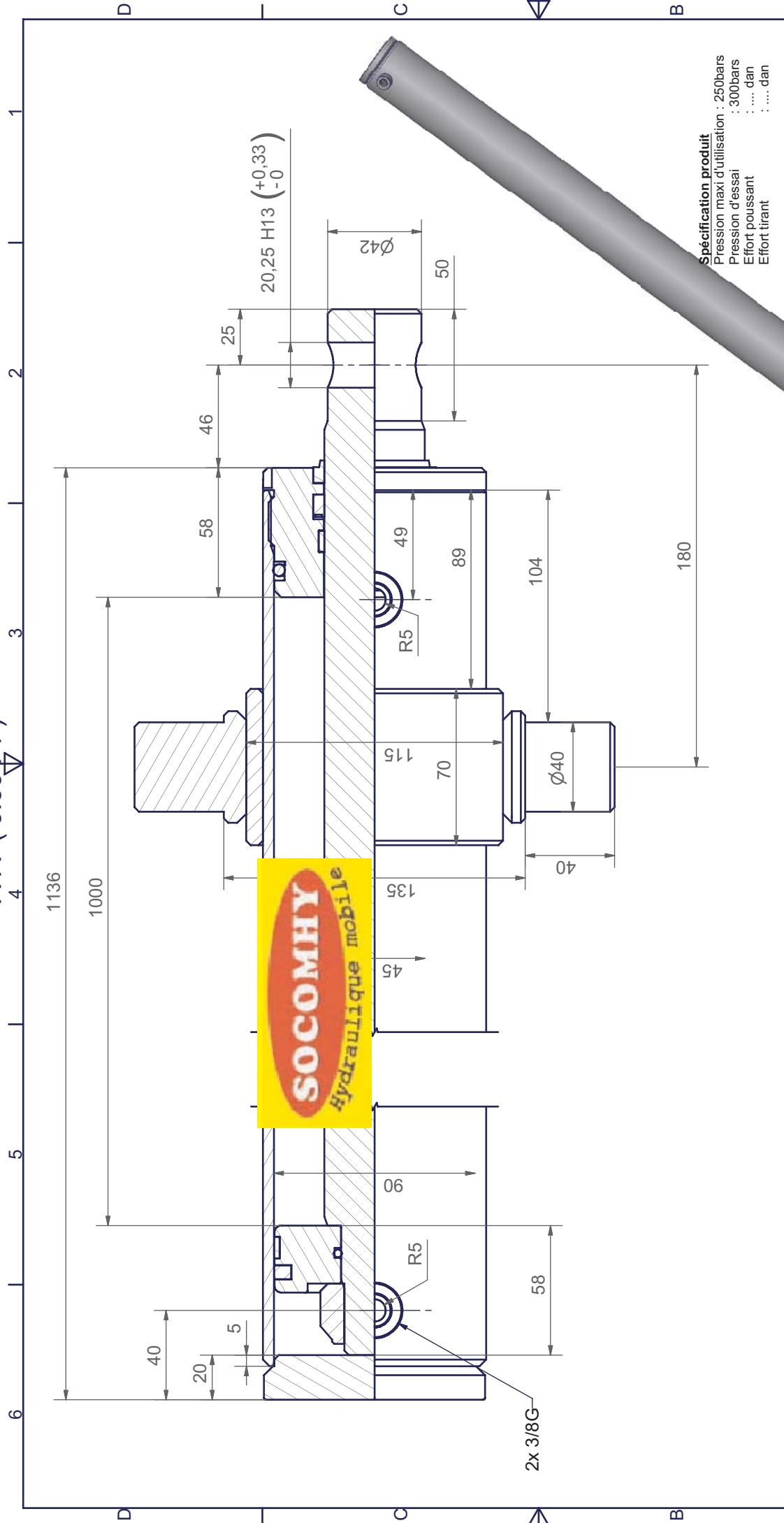
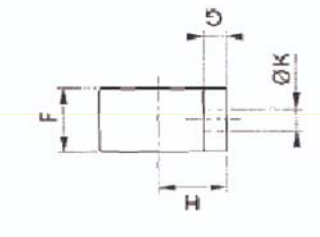
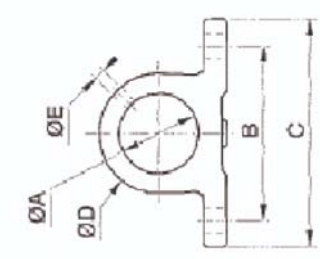


A-A (U.60 [1])



VERIN FENDEUSE 12 T



**PALIER (PAR PAIRE) A VISSER  
BEARINGS (ONE PAIR) TO BE SCREWED  
LAGERBOCKPAARE ZUM ANSCHRAUBEN**

REF ARTIKEL	Poids Weight Gewicht (Kg)										
	A	B	C	D	E	F	G	H	K		
126.P	40	105	137	65	5.7	40	14	35	15	1.8	
127.P	45	105	137	65	5.7	40	14	35	15	1.7	
128.P	50	105	137	72	5.7	40	14	41	15	2	
131.P	65	165	220	110	7.5	50	30	65	21	8.7	

**Spécification produit**  
 Pression maxi d'utilisation : 250bars  
 Pression d'essai : 300bars  
 Effort poussant : ... dan  
 Effort tirant : ... dan

**Spécification techniques**  
 Tolerances : usinage JST3/js13  
 : perçages 0/+0.25  
 : positionnement ± 2mm et ± 2°  
 : surfaces brute ± 2mm  
 : filetages 6g/6H

**Marquage**  
 J.R.F.+xxxxx+ mois + année ex JRF 10.01  
 Xnxxxx = n° d'ordre de fabrication

Approuvé par/date	Date
	07/09/2009
<b>VERIN FENDEUSE</b>	
VE45090C1000FEN	Modification
	1 / 1